



- SET Index ปิดตลาดภาคเช้าที่ 1,269.25 จุด -5.91 จุด (-0.46%) ด้วยมูลค่าการซื้อขายทั้งสิ้น 20,004 ล้านบาท
- การอ่อนตัวลงของ SET Index วันนี้ในที่สุดก็ได้ทำให้ Rising Gap สำคัญที่เปิดไว้ที่ 1,270.54 จุดได้รับการปิดไปก่อนตามความคาดหมาย และเมื่อ Rising Gap ดังกล่าวได้รับการปิด กลยุทธ์การลงทุนของ SET Index จึงเข้าเงื่อนไขในการกลับมาเล่นแก๊งกำไรระยะสั้นอีกครั้ง
- มุมมองต่อ SET Index คาดว่าเมื่อ Rising Gap สำคัญที่เปิดไว้ที่ 1,270.54 จุดได้รับการปิด SET Index มีโอกาสที่จะเกิดการ Rebound ระยะสั้น โดยมีเป้าหมายสำคัญอยู่ที่การปิด Falling Gap ที่เปิดไว้ที่ 1,308.84 จุดในระยะต่อไป ดังนั้นการอ่อนตัวลงของ SET Index หากเกิดขึ้น โดยที่ SET Index ยังสามารถรักษารอบการแกว่งตัวไว้ได้ที่ 1,225-1,357 จุดต่อไป คือการหาจังหวะในการกลับมาเล่นแก๊งกำไรระยะสั้นได้อีกครั้ง
- SET Index มีแนวรับภาคบ่ายอยู่ที่ 1,266/1,262/1,257 จุด และมีแนวต้านภาคบ่ายอยู่ที่ 1,270/1,274/1,279 จุด
- หุ้นแนะนำทางเทคนิคคอลภาคบ่าย ได้แก่ : HANA, SUPER, ORI, SAWAD, BEC

Analyst

Krit Suwanpibul

Registration No. 17968

หุ้นแนะนำภาคบ่าย



HANA มีเป้าหมายหลักอยู่ที่ 47.25 บาท โดยมีจุด Stop Loss ระยะสั้นอยู่ที่ 42.00 บาท

- แนวรับภาคบ่าย: 42.00, 41.00
- แนวต้านภาคบ่าย: 43.75, 44.75



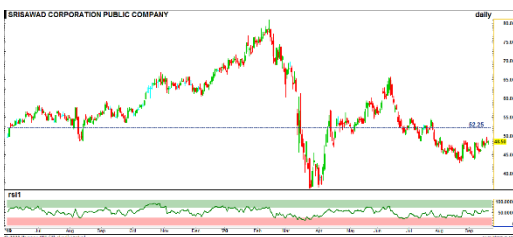
SUPER มีเป้าหมายเบื้องต้นอยู่ที่ 1.10 บาท โดยมีจุด Stop Loss ระยะสั้นอยู่ที่ 0.85 บาท

- แนวรับภาคบ่าย: 0.86, 0.85
- แนวต้านภาคบ่าย: 0.88, 0.89



ORI มีเป้าหมายระยะสั้นอยู่ที่ 7.35 บาท โดยมีจุด Stop Loss ระยะสั้นอยู่ที่ 6.05 บาท

- แนวรับภาคบ่าย: 6.50, 6.40
- แนวต้านภาคบ่าย: 6.65, 6.75



SAWAD มีเป้าหมายเบื้องต้นอยู่ที่ 52.25 บาท โดยมีจุด Stop Loss ระยะสั้นอยู่ที่ 47.25 บาท

- แนวรับภาคบ่าย: 47.75, 47.25
- แนวต้านภาคบ่าย: 48.75, 49.25



BEC มีเป้าหมายเบื้องต้นอยู่ที่ 5.90 บาท โดยมีจุด Stop Loss ระยะสั้นอยู่ที่ 4.74 บาท

- แนวรับภาคบ่าย: 4.92, 4.86
- แนวต้านภาคบ่าย: 5.00, 5.10

รายงานการประเมินการกำกับดูแลกิจการ (CGR)

Excellent (ดีเลิศ) ระดับคะแนน 90 – 100%

| | | | | | | | | | | | | | |
|--------|--------|--------|-------|--------|-------|-------|-------|--------|---------|--------|--------|-------|--------|
| AAV | BANPU | CKP | DTAC | GPSC | JKN | LPN | NKI | PLANET | PYLON | SC | SNC | THANA | U |
| ADVANC | BAY | CM | DTC | GRAMMY | JSP | MAKRO | NSI | PORT | Q-CON | SCB | SORKON | THANI | UAC |
| AIRA | BCP | CNT | EA | GUNKUL | K | MALEE | NVD | PPS | QH | SCC | SPALI | THCOM | UV |
| AKP | BCPG | COL | EASTW | HANA | KBANK | MBK | NYT | PRO | QTC | SCCC | SPI | THIP | VGI |
| AKR | BOL | COMAN | ECF | HARN | KCE | MBKET | OISHI | PREB | RATCH | SCN | SPRC | THREH | VIH |
| AMA | BRR | CPALL | EGCO | HMPRO | KKP | MC | OTO | PRG | ROBINS | SDC | SSSC | TIP | WACOAL |
| AMATA | BTS | CPF | GBX | ICC | KSL | MLCOT | PAP | PRM | RS | SEAFCO | STA | TISCO | WAVE |
| AMATAV | BTW | CPI | GC | ICHI | KTB | MFEC | PCSGH | PSH | S | SEAOL | STEC | TK | WHA |
| ANAN | BWG | CPN | GCAP | III | KTC | MINT | PDJ | PSL | S & J | SE-ED | SVI | TKT | WHAUP |
| AOT | CFRESH | CSS | GEL | ILINK | KTIS | MONO | PG | PTG | SABINA | SELIC | SYNTEC | TMB | WICE |
| AP | CHEWA | DELTA | GFPT | INTUCH | LH | MTC | PHOL | PTT | SAMART | SENA | TASCO | TMILL | WINNER |
| ARROW | CHO | DEMICO | GGC | IRPC | LHFG | NCH | PJW | PTTEP | SAMITEL | SIS | TCAP | TINDT | |
| BAFS | CK | DRT | GOLD | IVL | LIT | NCL | PLANB | PTTGC | SAT | SITHAI | THAI | TOA | |

Very Good (ดีมาก) ระดับคะแนน 80 – 89%

| | | | | | | | | | | | | | |
|--------|--------|---------|--------|--------|-------|--------|--------|-------|--------|--------|--------|--------|-------|
| 2S | ASIMAR | BLA | DCC | FVC | J | LOXLEY | NINE | PRINC | SFP | SSC | TEAM | TNR | UP |
| ABM | ASK | BPP | DCON | GENCO | JAS | LRH | NOBLE | PSTC | SIAM | SSF | TEAMG | TOG | UPF |
| ADB | ASN | BROOK | DDD | GJS | JCK | LST | NOK | PT | SINGER | SST | TFG | TPA | UPOIC |
| AF | ASP | CBG | DDD | GL | JCKH | M | NTV | QLT | SIRI | STNALY | TFMAMA | TPAC | UT |
| AGE | ATP30 | CEN | EASON | GLOBAL | JMART | MACO | NWR | RCL | SKE | STPI | THG | TPBI | UWC |
| AH | AUCT | CENITEL | ECL | GLOW | JMT | MAJOR | OCC | RICHY | SKR | SUC | THRE | TPCORP | VNT |
| AHC | AYUD | CGH | EE | GULF | JWD | MBAX | OGC | RML | SKY | SUN | TIPCO | TPOLY | WIK |
| AIT | B | CHG | EPG | HPT | KBS | MEGA | ORI | RWI | SMIT | SUSCO | TITLE | TRITN | XO |
| ALLA | BA | CHOTI | ERW | HTC | KCAR | METCO | OSP | S11 | SMK | SUTHA | TTW | TRT | YUASA |
| ALT | BBL | CHOW | ESTAR | HYDRO | KGI | MFC | PATO | SAAM | SMPC | SWC | TKN | TSE | ZEN |
| AMANAH | BDMS | CI | ETE | ICN | KIAT | MIK | PB | SALEE | SMT | SYMC | TKS | TSTE | ZMICO |
| AMARIN | BEL | CIMBT | FLOYD | IFS | KOOL | MODERN | PDJ | SAMCO | SNP | SYNEX | TM | TVI | |
| APCO | BEI | CNS | FN | INET | KWC | MOONG | PG | SANKO | SONIC | T | TMC | TWT | |
| APCS | BFIT | COLOR | FNS | INSURE | KWM | MPG | PL | SAPPE | SPA | TACC | TMD | TWP | |
| AQUA | BGC | COM7 | FORTH | IRC | L&E | MSC | PLAT | SAWAD | SPC | TAE | TMI | TWPC | |
| ARIP | BGRIM | COTTO | FPI | IROCP | LALIN | MTI | PM | SCG | SPCG | TAKUNI | TMT | UBIS | |
| ASAP | BIZ | CRD | FPT | IT | LANNA | NEP | PPP | SCI | SPVI | TBSP | TNTY | UEC | |
| ASIA | BJC | CSC | FSMART | ITD | LDC | NETBAY | PRECHA | SCP | SR | TCC | TNL | UMI | |
| ASIAN | BJCHI | CSP | FSS | ITEL | LHK | NEX | PRIN | SE | SRICHA | TCMC | TNP | UOBKH | |

Good (ดี) ระดับคะแนน 70 – 79%

| | | | | | | | | | | | | | |
|--------|--------|--------|------|-------|-------|--------|--------|-------|-------|-------|-------|-------|-------|
| A | ASEFA | BR | CITY | D | GLOCO | JTS | MATI | NDR | PK | RPC | SQ | TNH | VIBHA |
| ABICO | AU | BROCK | CMAN | DIMET | GPI | JUBILE | M-CHAI | NER | PLE | RPH | SSP | TOPP | VPO |
| ACAP | B52 | BSBM | CMC | EKH | GREEN | KASET | MCS | NNCL | PMTA | SF | STI | TPCH | WIN |
| AEC | BCH | BSM | CMO | EMC | GTB | KCM | MDX | NPK | POST | SGF | SUPER | TIPIP | SORK |
| AEONTS | BEAUTY | BTNC | CMR | EPCO | GYT | KKC | META | NUSA | PPM | SGP | SVOA | TPLAS | WP |
| AJ | BGT | CCET | CPL | ESSO | HTECH | KWG | MGT | OCEAN | PROUD | SKN | TCCO | TQM | WPH |
| ALUCON | BH | CCP | CPT | FE | HUMAN | KYE | MJD | PAF | PTL | SLP | THE | TTI | ZIGA |
| AMC | BIG | CGD | CSR | FTE | IHL | LEE | MM | PF | RCI | SMART | THMUI | TYCN | |
| APURE | BLAND | CHARAN | CTW | GIFT | INGRS | LPH | MVP | PTCO | RJH | SOLAR | TIC | UTP | |
| AJ | BM | CHAYO | CWT | GLAND | INOX | MATCH | NC | PIMO | ROJNA | SPG | TIGER | VCOM | |

Source: Thai Institute of Directors (IOD)

รายงานการประเมินการกำกับดูแลกิจการ (CGR)

การเปิดเผยผลการสำรวจของสมาคมส่งเสริมสถาบันกรรมการบริษัทไทย (IOD) ในเรื่องการกำกับดูแลกิจการ (Corporate Governance) นี้เป็นการดำเนินการตามนโยบายของสำนักงานคณะกรรมการกำกับหลักทรัพย์และตลาดหลักทรัพย์ โดยการสำรวจของ IOD เป็นการสำรวจ และประเมินจากข้อมูลของบริษัทจดทะเบียนในตลาดหลักทรัพย์แห่งประเทศไทย และตลาดหลักทรัพย์ เอ็มเอไอ ที่มีการเปิดเผยต่อสาธารณะ และเป็นข้อมูลที่ผู้ลงทุนทั่วไปสามารถเข้าถึงได้ ดังนั้น ผลสำรวจดังกล่าวจึงเป็นการนำเสนอในมุมมองของบุคคลภายนอก โดยไม่ได้เป็นการประเมินการปฏิบัติ และมีได้มีการใช้ข้อมูลภายในในการประเมิน

อนึ่ง ผลการสำรวจดังกล่าว เป็นผลการสำรวจ ณ วันที่ปรากฏในรายงานการกำกับดูแลกิจการบริษัทจดทะเบียนไทยเท่านั้น ดังนั้น ผลการสำรวจจึงอาจเปลี่ยนแปลงได้ภายหลังจากดังกล่าว ทั้งนี้ บริษัทหลักทรัพย์ เอเซีย เวิร์ล จำกัด มิได้ยืนยันหรือรับรองถึงความถูกต้องของผลสำรวจดังกล่าวแต่อย่างใด

| ช่วงคะแนน | สัญลักษณ์ | ความหมาย |
|-----------|---------------|----------|
| 90 – 100 | | ดีเลิศ |
| 80 – 89 | | ดีมาก |
| 70 – 79 | | ดี |
| 60 – 69 | | ดีพอใช้ |
| 50 – 59 | | ผ่าน |
| Below 50 | No logo given | N/A |

ได้รับการรับรอง CAC (Certified)

| | | | | | | | | | | | | | |
|--------|---------|--------|--------|--------|-------|-------|--------|--------|--------|--------|--------|--------|------|
| 2S | BROOK | CSC | GEL | INTUCH | LPN | NINE | PLAT | QLT | SITHAI | SMIT | SYNTEC | TMILL | U |
| ADVANC | BRR | DCC | GFPT | IRPC | LRH | NKI | PM | QTC | SMIT | SMK | TAE | TMT | UBIS |
| AIE | BSBM | DEMICO | GGC | IVL | M | NMG | PPP | RATCH | SMK | SMPC | TASCO | TNTY | UEC |
| AKP | BTS | DIMET | GJS | K | MAKRO | NNCL | PPPM | RML | SMPC | SNC | TCAP | TNL | UKEM |
| AMANAH | BWG | DRT | GLOW | KASET | MALEE | OCC | PPS | RWI | SNC | SNP | TFG | TNP | UOBK |
| AP | CEN | DTAC | GOLD | KBANK | MBAX | OCEAN | PREB | SABINA | SNP | SORKON | TFI | TNR | UWC |
| AQUA | CENITEL | DTC | GPSC | KBS | MBK | OGC | PRG | SAT | SORKON | SPACK | TFMAMA | TOG | VGI |
| ARROW | CFRESH | EASTW | GSTEL | KCAR | MBKET | PAP | PRINC | SC | SCB | SPC | THANI | TOP | VIH |
| ASK | CGH | ECL | GUNKUL | KCE | MC | PATO | PSL | SCB | SCCC | SPI | THCOM | TPA | VNT |
| ASP | CHOW | EGCO | HANA | KKP | MCOT | PB | PSTC | SCCC | SCG | SPRC | THIP | TPCORP | WACO |
| AYUD | CIG | EPCO | HARN | KSL | MFEC | PDG | PT | SCG | SCN | SRICHA | THRE | TSC | WHA |
| BAFS | CIMBT | ESTAR | HMPRO | KTB | MINT | PDJ | PTG | SCN | SE-ED | SSF | THREH | TSTH | WICE |
| BANPU | CNS | FNS | HTC | KTC | MONO | PDJ | PTT | SE-ED | SELIC | SSI | TIP | TTCL | |
| BAY | COM7 | FSS | ICC | KWC | MOONG | PE | PTTEP | SELIC | SENA | SSSC | TIPCO | TU | |
| BBL | CPALL | FTE | ICHI | L&E | MSC | PG | PTTGC | SENA | SGP | SST | TISCO | TVD | |
| BCH | CPF | GBX | IFS | LANNA | MTI | PHOL | PYLON | SGP | SIRI | STA | TKT | TVI | |
| BJCHI | CPI | GC | INET | LHFG | NBC | PLANB | Q-CON | SIRI | SIS | SUSCO | TMB | TVO | |
| BKI | BLA | CPN | GCAP | INSURE | LHK | NEP | PLANET | QH | SIS | SITHAI | TMD | TWPC | |

ได้ประกาศเจตนาสมัครเข้าร่วม CAC (Decla red)

| | | | | | | | | | | | | | |
|-------|------|-------|-------|------|--------|-------|-------|------|-------|--------|-----|-----|-------|
| ABICO | AF | AI | AIRA | AMA | AMARIN | AMATA | ANAN | B | BM | BUI | CHG | CHO | CHOTI |
| CI | CITY | COL | EFORL | EKH | FPI | GPI | GYT | INOX | IRC | JNK | JTS | KWG | LDC |
| META | MPG | PK | ROJNA | SAAM | SCI | SEAOL | SHANG | SKR | SPALI | STANLY | SVI | KWG | |
| TMC | TPP | TRITN | UV | XO | YUASA | | | | | | | | |

Source : Thai Institute of Directors

ข้อมูล CG Score ประจำปี 2561 จาก สมาคมส่งเสริมสถาบันกรรมการบริษัทไทย

ข้อมูลบริษัทที่เข้าร่วมโครงการแนวร่วมปฏิวัติของภาคเอกชนไทยในการต่อต้านทุจริต (Thai CAC) ของสมาคมส่งเสริมสถาบันกรรมการบริษัทไทย (ข้อมูล ณ วันที่ 30 พฤศจิกายน 2561) มี 2 กลุ่ม คือ

- ได้ประกาศเจตนาสมัครเข้าร่วม CAC
- ได้รับการรับรอง CAC

การเปิดเผยการประเมินดัชนีชี้วัดความคืบหน้าการป้องกันการมีส่วนเกี่ยวข้องกับการทุจริตคอร์รัปชัน (Anti-corruption Progress Indicators) ของบริษัทจดทะเบียนในตลาดหลักทรัพย์แห่งประเทศไทยที่จัดทำโดยสถาบันที่เกี่ยวข้องซึ่งมีการเปิดเผยโดยสำนักงานคณะกรรมการกำกับหลักทรัพย์ และตลาดหลักทรัพย์นี้ เป็นการดำเนินการตามนโยบาย และตามแผนพัฒนาความยั่งยืนสำหรับบริษัทจดทะเบียนโดยผลการประเมินดังกล่าว สถาบันที่เกี่ยวข้องอาศัยข้อมูลที่ได้รับจากบริษัทจดทะเบียนที่บริษัทจดทะเบียนได้ระบุในแบบแสดงข้อมูลเพื่อการประเมิน Anti-Corruption ซึ่งอ้างอิงข้อมูลจากแบบแสดงรายการข้อมูลประจำปี แบบ (56-1) รายงานประจำปี แบบ(56-2) หรือในเอกสารหรือรายงานอื่นที่เกี่ยวข้องของบริษัทจดทะเบียนนั้น แล้วแต่กรณี ดังนั้น ผลการประเมินดังกล่าวจึงเป็นการนำเสนอในมุมมองของสถาบันที่เกี่ยวข้องซึ่งเป็นบุคคลภายนอก โดยมิได้มีการประเมินการปฏิบัติของบริษัทจดทะเบียนในตลาดหลักทรัพย์แห่งประเทศไทย และมีได้ใช้ข้อมูลภายในเพื่อการประเมิน

เนื่องจากผลการประเมินดังกล่าวเป็นเพียงผลการประเมิน ณ วันที่ปรากฏในผลการประเมินเท่านั้น ดังนั้น ผลการประเมินจึงอาจเปลี่ยนแปลงได้ภายหลังจากดังกล่าว หรือรับรองความถูกต้องครบถ้วนของผลประเมินดังกล่าวแต่อย่างใด

รายงานนี้จัดทำโดยฝ่ายวิจัย บริษัทหลักทรัพย์ เอเซีย เวิร์ล จำกัด เพื่อใช้ภายในบริษัทเท่านั้น บริษัทขอสงวนสิทธิ์ในการเผยแพร่ต่อสาธารณชน ข้อมูลที่อ้างอิงในรายงานนี้ได้มาจากการวิเคราะห์ทางเทคนิค ที่ผู้จัดทำได้พิจารณาแล้วว่าเชื่อถือได้ ซึ่งทัศนะต่าง ๆ ในรายงานนี้อยู่บนการวิเคราะห์ทางเทคนิค อย่างไรก็ตาม ผู้จัดทำไม่อาจยืนยันถึงข้อเท็จจริงหรือรับรองความถูกต้องของข้อมูลดังกล่าวได้และทัศนะต่าง ๆ อาจเปลี่ยนแปลงไป โดยที่ไม่ต้องแจ้งให้ทราบล่วงหน้า รวมไปถึงอาจไม่มีความสอดคล้องกับข้อมูลของทางส่วนกลยุทธ์การลงทุน นักลงทุนโปรดตรวจสอบข้อเท็จจริงและใช้ดุลยพินิจในการพิจารณา ความคิดเห็นและคำแนะนำที่ปรากฏในรายงานนี้เป็นความเห็นส่วนตัวของนักวิเคราะห์ ซึ่งบริษัทไม่จำเป็นต้องเห็นด้วย บริษัทจึงไม่รับผิดชอบต่อความเสียหายใด ๆ ที่อาจเกิดขึ้นทั้งโดยทางตรงและทางอ้อมจากการใช้รายงานนี้ การลงทุนในหลักทรัพย์มีความเสี่ยง นักลงทุนควรทำความเข้าใจอย่างถ่องแท้ต่อลักษณะของหลักทรัพย์แต่ละประเภทและควรศึกษาข้อมูลของบริษัทที่ออกหลักทรัพย์และข้อมูลอื่นใดที่เกี่ยวข้องก่อนการตัดสินใจซื้อหรือขายหลักทรัพย์